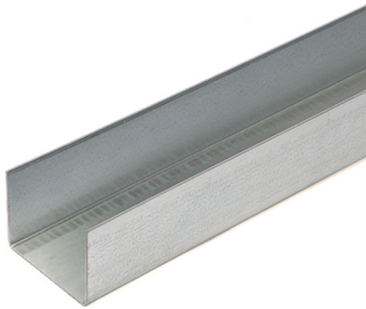


MONTANTE HIGH STIL® 100

Perfilería



EN 14195

Descripción del producto

Perfiles metálicos de acero galvanizado tipo S350GD de 1,2 mm de espesor y anchura 100 mm, fabricados mediante proceso de laminación en frío para su utilización en sistemas de entramado autoportante de grandes alturas. Este elemento vertical tiene forma de "C" y encaja dentro de los raíles del Sistema High Stil, conformando el entramado de la estructura portante de los tabiques o trasdosados autoportantes de placa de yeso laminado.

Almacenaje y conservación

Almacenar sobre superficies planas y nunca a la intemperie, manteniéndolos a cubierto y resguardados del sol y de la lluvia.

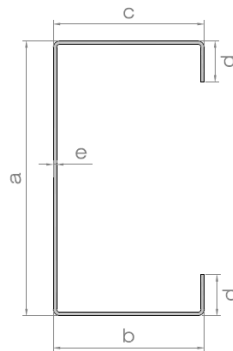
Saint-Gobain Placo Ibérica, S.A.

Oficinas Centrales: Príncipe de Vergara, 132. 28002 Madrid
Atención al cliente: 902 253 550 / 902 296 226. www.placo.es



MONTANTE HIGH STIL® 100

Características	Valor
Normas	EN 14195, Elementos de perfilería metálica para su uso en sistemas de placas de yeso laminado. Definiciones, especificaciones y métodos de ensayo.
Reacción al fuego	A1
Tipo de material	S350GD
Clase de revestimiento de protección contra la corrosión	Z140
Peso por metro lineal	2,15 kg
Espesor del metal	1,2 mm
Tolerancia del espesor	+/- 0,1 mm
Momento de inercia	$I_x = 44,73 \text{ cm}^4$



Longitud (mm)	Tolerancia (mm)
También disponible en dimensiones especiales hasta 10 m	
4000	+/- 4

Dimensiones (mm)	Dimensiones (mm)	Tolerancia
a	100,00 mm	+/- 0,5
Ala b	55,00 mm	+/- 0,5
Ala c	55,00 mm	+/- 0,5
d	15,00 mm	+/- 1

Condiciones de instalación

Consultar el el Manual de Soluciones Constructivas en Placa de Yeso Laminado y el Manual del Instalador Placo®.

Manipulación

Se recomienda la utilización de guantes con resistencia al corte Categoría 4.

Saint-Gobain Placo Ibérica, S.A.

Oficinas Centrales: Príncipe de Vergara, 132. 28002 Madrid
Atención al cliente: 902 253 550 / 902 296 226. www.placo.es

Esta información y, en particular, las recomendaciones relativas a la aplicación y uso del producto, están basadas en el conocimiento técnico actual y la experiencia de SAINT-GOBAIN PLACO IBERICA S.A. sobre sus productos. Los cuales deben ser correctamente almacenados, manejados e instalados durante su vida útil. A todos los pedidos se les aplican los términos de Condiciones Generales de Venta y Suministro de Saint-Gobain Placo S.A. SAINT-GOBAIN PLACO IBERICA S.A. se reserva el derecho de cambiar las especificaciones técnicas del producto sin previo aviso. Es responsabilidad del usuario conocer y utilizar la versión última y actualizada de las fichas técnicas de producto, copia de las cuales se mandarán a quien las solicite. El contenido de este documento no es exhaustivo. Saint-Gobain Placo S.A. declara toda responsabilidad en caso de utilización de nos productos de manera no conforme con las indicaciones suministradas por Saint-Gobain Placo S.A. Dentro de los límites legales Saint-Gobain Placo S.A. no será responsable del lucro cesante ni de daños indirectos.

19/06/2020